



Altura Máx. de Trabalho
Alcance Horizontal Máx.
Capacidade de Carga Máx.
Peso

6.95 m
3.95 m
3,500 kg
7,850 kg

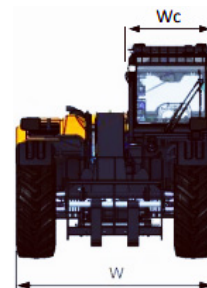
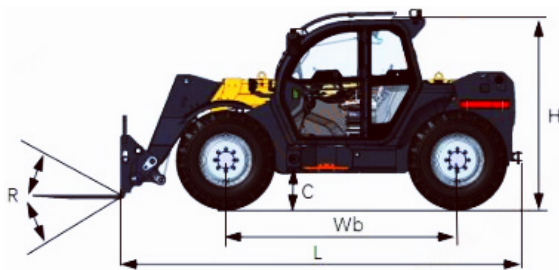
LTH0735A

MANIPULADOR TELESCÓPICO - DIESEL TELEHANDLER

TOUGH WORLD. TOUGH EQUIPMENT.

LTH0735A

ESPECIFICAÇÕES >>>



DESEMPENHO

Capacidade de Carga Máxima	3.500 kg
Altura Máxima de Trabalho	6,95 m
Capacidade de Elevação na Altura Máxima	3.000 kg
Alcance Horizontal Máximo	3,95 m
Capacidade de elevação no alcance máximo à frente	1.300 kg
Força de Desagregação com a Caçamba	6,85 kN

PESO E DIMENSÕES

Peso em vazio (com garfos)	7.850 kg
Comprimento total (L)	4,96 m
Largura total (W)	2,30 m
Largura da cabine (Wc)	0,97 m
Altura total (H)	2,35 m
Distância Entre Eixos (Wb)	2,88 m
Altura mínima do solo (C)	0,42 m
Raio de giro externo	3,85 m
Ângulo de nivelamento do chassi (R)	- 14° ~ + 132 °
Tamanho do Garfo	1.200 x 125 x 50 mm
Pneu	450 / 70 R24 159A8
Tamanho da Caçamba	1,0 m³

VELOCIDADE DE TRABALHO

Elevação da Lança	6,5 s
Rebaixamento da Lança	5,6 s
Extensão da Lança	7,7 s
Retração da Lança	6,0 s
Elevação do Garfo	2,7 s
Retração do Garfo	2,7 s

MOTOR

Motor	WEICHAİ Stage III WP4.1G00E301
Potência Nominal	73,5 kW (98,6 hp)
Torque Máximo	461 Nm (340 lbf x ft)
Número de Cilindros	4
Cilindrada	4.088 mL

SISTEMA DE DIREÇÃO

Transmissão	Hidrostático
Número de Engrenagens	2 / 2
Velocidade Máxima	40 km/h
Força de Tração Máxima	85 kN
Direção	Direção nas quatro rodas / Direção em caranguejo
Trava do Diferencial	No Eixo Dianteiro e Traseiro
Freio de Estacionamento	No Eixo Dianteiro
Freio de Serviço	No Eixo Dianteiro e Traseiro

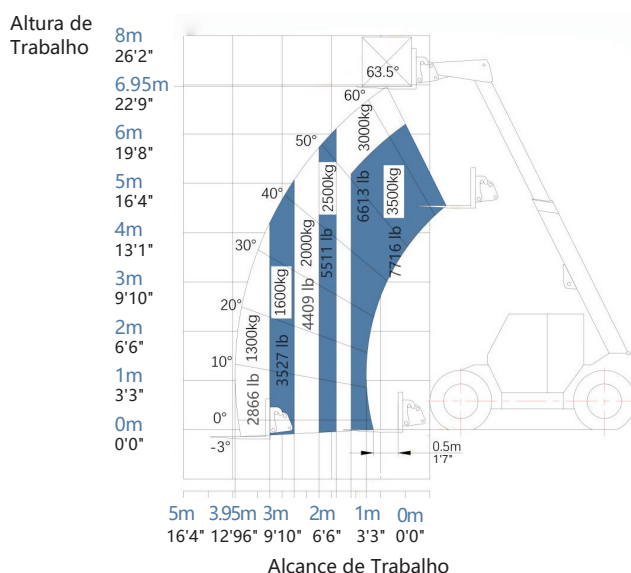
SISTEMA HIDRÁULICO

Bomba do implemento	Bomba de Pistão
Fluxo Hidráulico	160 L/min
Pressão Hidráulica	270 bar
Distribuidor de fluxo compartilhado	4 Vias

CAPACIDADES DE SERVIÇO

Capacidade do Tanque Hidráulico	160 L
Tanque de Combustível	140 L

LTH0735A - Curva de Desempenho



LiuGong Latin America LTDA.

Rua Marcia Carlim, 270, Parque Industrial, Mogi Guaçu/SP
T: +55 19 3851 2400 E: contato@liugongla.com
www.liugongla.com

Especificações e projetos estão sujeitos a alterações sem aviso prévio. Ilustrações e imagens podem incluir equipamentos opcionais e podem não incluir todos os equipamentos padrão. O equipamento e seus opcionais variam de acordo com a disponibilidade regional.

Atualizado: 12/2025