



Motor	Cummins QSL9.3
Potência Bruta	154 kW (207 hp / 209 ps) @ 2.000 rpm
Potência Líquida	140 kW (188 hp / 190 ps) @ 2.000 rpm
Capacidade da Lâmina	4.5 m ³
Peso Operacional	17.500~23.500 kg
Elevação acima do Solo	1.100 mm
Profundidade da Lâmina abaixo do Solo	510 mm

LD20D TRATOR DE ESTEIRAS

MUNDO EXIGENTE. EQUIPAMENTO RESISTENTE.

LD20D

ESPECIFICAÇÕES >>>

MOTOR

Modelo	Cummins QSL9.3
Regulamento de Emissão	Nível 3
Potência Bruta a RPM (ISO 9249)	154 kW (207 hp / 209 ps) a 2.000 rpm
Potência Líquida a RPM (ISO 9249)	140 kW (188 hp / 190 ps) a 2.000 rpm
Pico de Torque	1.000 N·m
Número de Cilindros	6
Deslocamento	9,3 L
Apiração	EFI Turboalimentado, Intercooler ar/ar
Tipo de Refrigeração	Água

SISTEMA ELÉTRICO

Tensão do Sistema	24 V
Saída do Alternador	55 amps
Classificação da Bateria	120 amp-hr
Bateria CCA	850 amp-hr
Nº de Baterias	2

CONJUNTO DE ACIONAMENTO

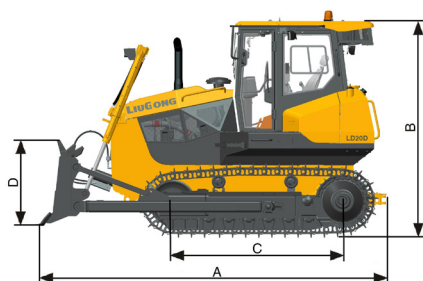
Transmissão	Power Shift
Conversor de Torque	3 Elementos
Veloci. Máx.Deslocamento, Avanço	10,6 km/h
Veloci. Máx.Deslocamento, Inversão	12,6 km/h
Nº de Velocidades	3 para Frente e 3 para Trás
Direção	Embreagem/Freio
Freio de Serviço	Multidisco Úmido; Atuação Hidráulica
Freio de Estacionamento	Tipo de Sapata/Tambor; Mecânico

MATERIAL RODANTE

Tipo Esteira	Sapata de Aço com Garra Única
Largura de Sapata Referenciada	610 mm (510 mm Opcional)
Nº de Sapatas	39
Nº de Rolos Superiores	2
Nº de Rolos Inferiores	6
Link Pitch	203 mm
Pressão de Solo da Sapata	63,7 kPa
Tipo de Suspensão	Barra Equalizadora
Ajuste de Tensão da Esteira	Graxa

PESOS OPERACIONAIS

Peso Operacional	17.500 ~ 23.500kg
------------------	-------------------



SISTEMA HIDRÁULICO

Tipo de Sistema	Aberto
Tipo de Bomba Principal	1 Bomba de Engrenagem em Tandem
Vazão Total da Bomba Principal	178 L/min
Pressão de Alívio, Principal	17,5±0,5 MPa
Cilindros	Tipo de Pistão de Dupla Ação

LÂMINA

Tipo de Lâmina (referenciada)	Reta
Capacidade de Lâmina	4,5 m³
Profundidade da Lâmina Abaixo do Solo	510mm
Elevação da Lâmina Acima do Solo	1.100 mm
Ângulo da Lâmina, Esquerda	6,8°
Ângulo da Lâmina, Direita	6,9°
Inclinação da Lâmina	445/470 mm

DIMENSÕES

A Comprimento Total	5.370 mm
B Altura Até o Topo da Cabine	3.312 mm
C Comprimento da Esteira no Solo	2.640 mm
D Altura da Lâmina	1.130 mm
E Largura da Lâmina	3.422 mm
F Largura Sobre Esteiras	2.390 mm
G Bitola	1.880 mm

CAPACIDADES DE SERVIÇO

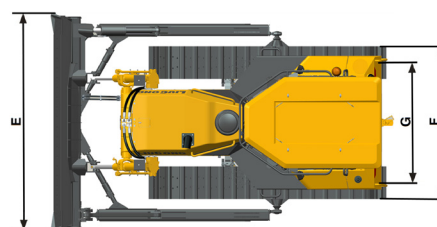
Tanque de Combustível	420 L
Óleo de Motor	24 L
Sistema de Refrigeração	45 L
Reservatório Hidráulico	100 L
Sistema Hidráulico Total	100 L
Transmissão e Conversor de Torque	110 L
Acionamentos Finais, Cada	40 L

EQUIPAMENTO PADRÃO

Rádio AM/FM e MP3
Alarme de Ré
Chave Geral do Sistema Elétrico
Cabine Certificada FOPS (ISO 3449) e ROPS (ISO 3471)

OPCIONAIS

Sistema de Telemetria
Lâmina variável e dobrável



LiuGong Latin America LTDA.

Rua Marcia Carlim, 270, Parque Industrial, Mogi Guaçu/SP
T: +55 19 3851 2400 E: contato@liugongla.com
www.liugongla.com

Atualizado: 04/2024

Especificações e desenhos estão sujeitos a alterações sem aviso prévio. As máquinas mostradas podem incluir equipamentos opcionais. O equipamento padrão e opcional LiuGong pode variar de região para região. Consulte seu revendedor LiuGong para obter informações específicas de sua área.