



Motor	Cummins M15
Potência Nominal	563 kW (755 HP) @ 2.100 rpm
Capacidade Padrão da Caçamba	5,0 m ³
Profundidade de Escavação Máxima	7.180 mm
Peso Operacional	75.000 kg

975EHD ESCAVADEIRA

PARÂMETROS DE DESEMPENHO

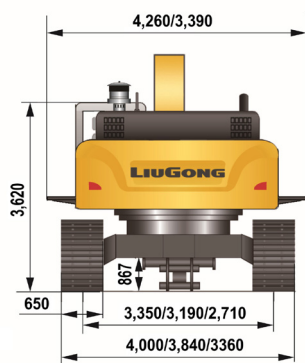
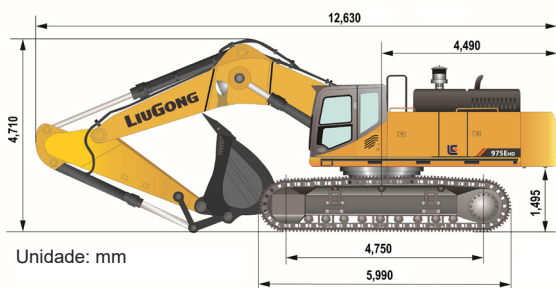
Peso Operacional	75.000 kg
Capacidade Máxima da Caçamba	5,0 m ³
Velocidade de Deslocamento Máxima	4,7 km/h
Velocidade de Giro	7,4 rpm
Força de Tração	495 kN
Força de Escavação da Caçamba (ISO)	425 kN
Força de Escavação do Braço (ISO)	372 kN

MOTOR

Regulamento de Emissão	Nível 3 / Estágio IIIA
Fabricante	Cummins
Modelo	X15
Potência Nominal	563 kW (755 HP) @ 2100 rpm
Pico de Torque	3.000 Nm @ 1.400 rpm
Numero de Cilindros	6
Deslocamento	14.5 L

MATERIAL RODANTE

Número de Sapatos por Lado	48
Número de Rolos Inferiores por Lado	8
Número de Rolos Superiores por Lado	3
Esteira com Sistema Retrátil	

**ALCANCES DE TRABALHO**

Comprimento da Lança	6.600 mm
Comprimento do Braço	2.900 mm
Um máx. Alcance de Escavação	11.450 mm
B Máx. Alcance de Escavação no Solo	11.170 mm
C Máx. Profundidade de Escavação	7.180 mm
D Máx. Profund. Escavação, nível de 2,44 m (8')	7.030 mm
E Máx. Profundidade de Escavação de Parede Vertical	4.080 mm
F Máx. Altura de Corte	10.950 mm
G Máx. Altura de Despejo	7.030 mm
H Min. Raio de Giro Dianteiro	4.900 mm

SISTEMA HIDRÁULICO

Fluxo Total das Bombas Principais	2 x 476 L/min
Pressão de Alívio, principal	37,3 MPa

CAPACIDADES DE SERVIÇO

Tanque de Combustível	1.100 litros
Óleo de Motor	46 litros
Sistema de Refrigeração	72 litros
Reservatório Hidráulico	360L
Total do Sistema Hidráulico	680 litros

OPCIONAIS

Sistema de Telemetria
Cabine certificada FOPS (ISO 3449) e ROPS (ISO 3471)

