



Motor
Potência Nominal
Largura da Lâmina
Velocidade Máxima
Força de Tração Peso
Operacional

Cummins QSL9.3t3TC162B2
162 kW @ 2.200 rpm
4.270 mm
40 km/h
98 kN
19.090 kg

4215D

MOTONIVELADORA

4215D

ESPECIFICAÇÕES >>>

MOTOR

Nível de Emissão	Tier 3 / Stage III
Marca	Cummins
Modelo	QSL9.3t3TC162B2
Potência Nominal	162 kW @ 2.200 rpm
Torque Máximo	984 N.m @1300 rpm
Número de Cilindros	6
Aspiração	Turboalimentado & Intercooler Ar-Ar

TRANSMISSÃO

Tipo de Transmissão	Power shift
Conversor de Torque	Estágio Simples, 3 elementos
Velocidade Máxima, à frente	40 km/h
Velocidade Máxima, à ré	26,2 km/h
Número de Velocidades, à frente	6
Número de Velocidades, à ré	3

EIXOS

Tipo de Diferencial Dianteiro	Padrão de deslizamento limitado
Tipo de Tração Final	Corrente
Oscilação do Eixo	±16°
Eixo dianteiro, Ângulo Livre da Roda	Esquerdo/Direito 18°

DIREÇÃO

Configuração da Direção	Sensor de Carga na Direção
Pressão do Alívio da Direção	16,7 MPa
Raio Mínimo de Giro	7.200 mm
Ângulo de Direção	±50°
Ângulo de Articulação do Chassi	±27°

FREIOS

Tipo do Freio de Serviço	Multidisco em banho de óleo
Localização do Freio de Serviço	Eixo Traseiro

PNEUS

Tamanho do pneu	17.5-25
-----------------	---------

SISTEMA HIDRÁULICO

Tipo de Bomba Principal	Piston
Pressão de Alívio Principal	21 MPa
Fluxo da Bomba Principal	200 L/min

CAPACIDADES DE TRABALHO

Força Máxima de Tração	98 kN
Pressão de Corte	8.100 kg

DESEMPENHO DO EIXO TANDEM

Altura	648 mm
Largura	226 mm
Distância do Centro	1.517 mm

DESEMPENHO DA LÂMINA

Ângulo de Corte	28~74°
Elevação de Lâmina Acima do Solo	600 mm
Deslocamento Lateral, Esquerda/Direita	660 / 740 mm
Ângulo Máximo de Talude	90°
Profundidade de Corte	680 mm
Rotação do Círculo	360°
Diâmetro do Círculo	1.455 mm
Espessura do Círculo	140 mm

DIMENSÕES

Distância Entre Eixos	6.230 mm
Comprimento Total	9.140 mm
Largura Total	2.675 mm
Altura Total com a Cabine	3.380 mm
Folga sob o Eixo Dianteiro	602 mm
Largura da Lâmina em Curva Padrão	4.270 mm
Espessura Padrão da Lâmina	25 mm
Altura da Lâmina Padrão	610 mm

PESO OPERACIONAL

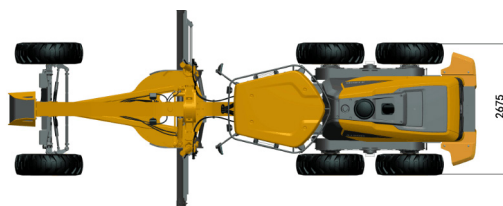
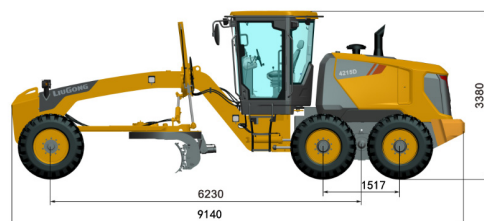
Peso Operacional	19.090 kg
------------------	-----------

CAPACIDADES DE SERVIÇO

Tanque de Combustível	348 L
Óleo do Motor	18 L
Sistema de Arrefecimento	35 L
Reservatório Hidráulico	125 L
Conversor de Torque e Transmissão	33 L
Tandems: Esquerdo, Centro, Direito	90, 33, 90 L

EQUIPAMENTO OPCIONAL

Lâmina Dianteira
Sistema Automático de Nivelamento
Assento do Operador com Suspensão a Ar
Filtro de ar de banho de óleo



Unit : mm

LiuGong Latin America LTDA

Rua Marcia Carlim, 270, Parque Industrial, Mogi Guaçu/SP
T: +55 19 3851 240 E: contato@liugongla.com
www.liugongla.com

Especificações e desenhos estão sujeitos a alteração sem aviso. As máquinas exibidas podem incluir equipamento opcional. Os equipamentos padrão da LiuGong e equipamentos opcionais poderão variar de região para região. Entre em contato com seu fornecedor da LiuGong para obter informações específicas para sua área.

Atualizado: 11/2025